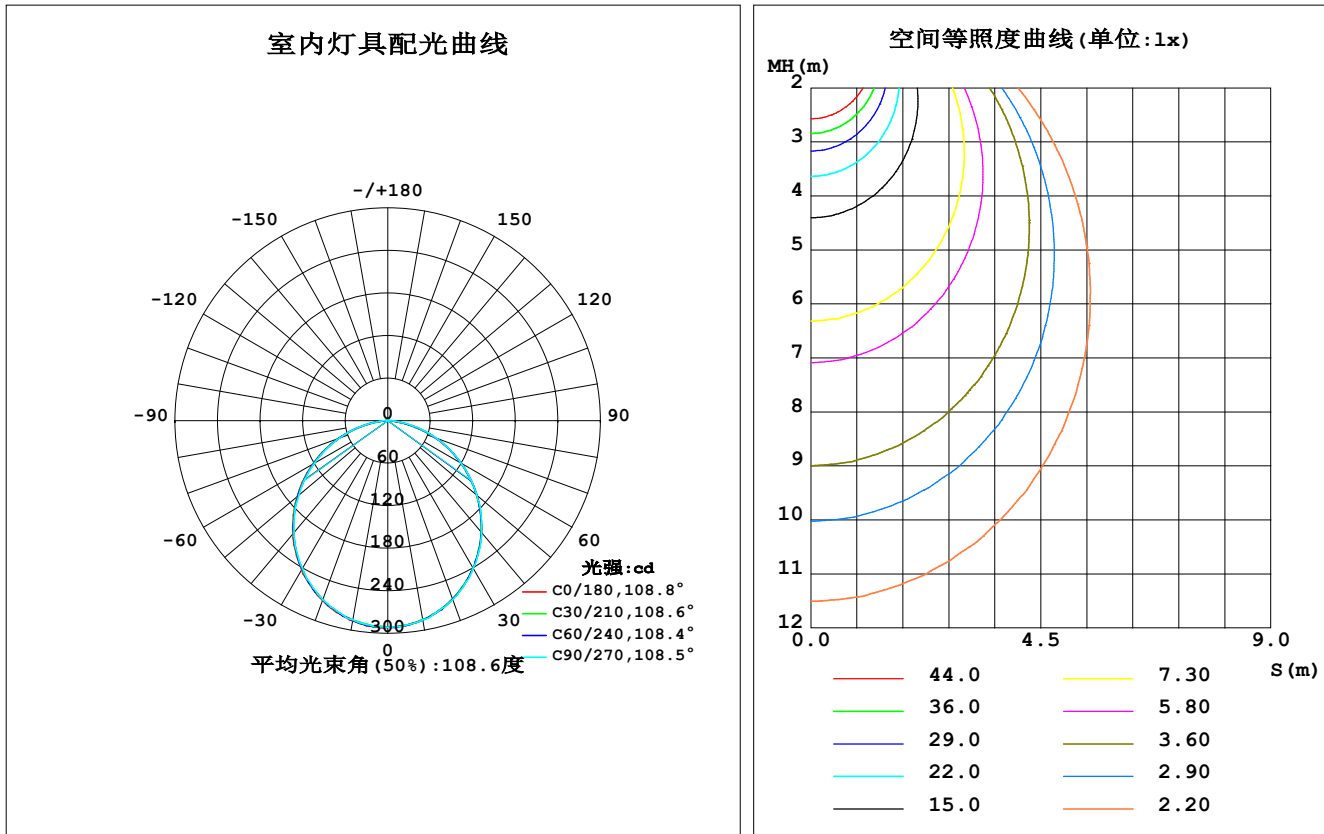


室内灯具光度数据

实测参数: U:120.08V I:0.0780A P:8.8960W PF:0.9503 Freq:59.98Hz 实检光通:4.42811x180 lm					
灯具名称: CLY4-5CS-WH-ECO		灯具类型: 4000K		灯具重量:	
灯具规格:		外型尺寸:		测试编号:	
制造厂商: 福建欧美达电器有限公司		发光口面:		遮光角:	

光源数据		光度数据				光效: 89.60 lm/W
型号		峰值光强 (cd)	292.1	S/MH (C0/180)	1.24	
标称功率 (W)	10	灯具效率 (%)	100.0	S/MH (C90/270)	1.24	
额定电源电压 (V)	120	总光通量 (lm)	797.06	η UP, DN (C0-180)	0.3, 49.6	
额定光通量 (lm)	4.42811	CIE分类	直接	η UP, DN (C180-360)	0.3, 49.7	
灯具内光源数 (只)	180	上射光通比 (%)	0.7	CIBSE SHR NOM	1.25	
实测电源电压 (V)		下射光通比 (%)	99.3	CIBSE SHR MAX	1.35	



C角度范围: 0度 - 180度
C角度间隔: 30.0度
测试速度: 快速
环境温度: 25.3℃
测试人员:
测试日期: 2024-08-08

Y角度范围: 0度 - 180度
Y角度间隔: 1.0度
测试系统: 远方 (EVERFINE) GO-2000B_V1系统 V2.00.417
环境湿度: 65.0%
测试距离: 6.390米 [K=1.0000]
备注: 4000K

灯具环带光通量

环带光通量:

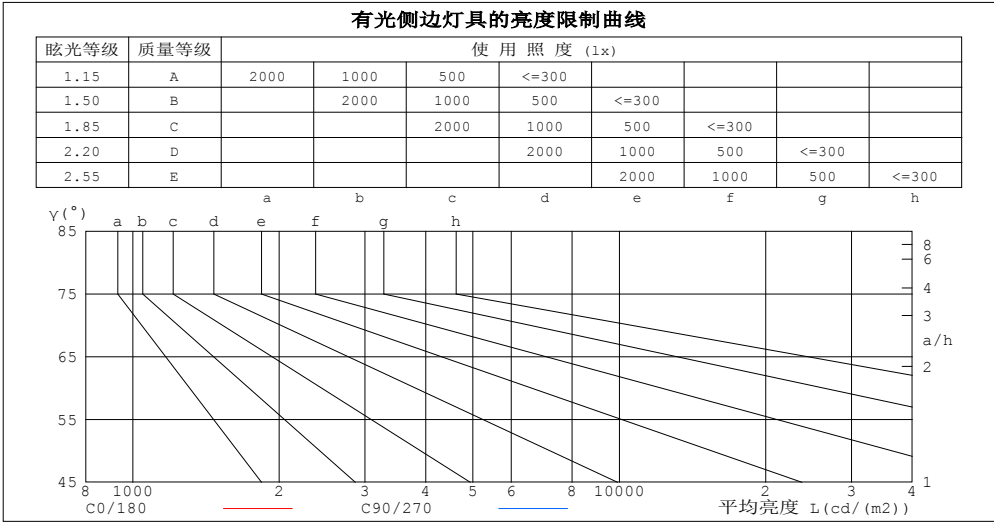
γ	C0	C45	C90	C135	C180	C225	C270	C315	γ(°)	Φ环	Φ总	%lum, lamp
10	284.8	284.9	285.0	285.6	286.4	285.6	285.0	284.9	0- 10	27.53	27.53	3.45,3.45
20	267.5	267.7	268.4	268.3	269.5	268.3	268.4	267.7	10- 20	78.48	106.0	13.3,13.3
30	240.7	240.4	240.8	241.9	243.2	241.9	240.8	240.4	20- 30	117.9	223.9	28.1,28.1
40	205.6	205.5	206.1	207.0	207.9	207.0	206.1	205.5	30- 40	140.5	364.4	45.7,45.7
50	164.3	163.7	164.2	165.7	167.2	165.7	164.2	163.7	40- 50	143.6	508.0	63.7,63.7
60	118.9	118.6	119.2	120.6	121.9	120.6	119.2	118.6	50- 60	127.4	635.4	79.7,79.7
70	71.15	72.21	73.09	73.66	73.73	73.66	73.09	72.21	60- 70	95.42	730.8	91.7,91.7
80	22.47	25.06	28.24	26.43	24.34	26.43	28.24	25.06	70- 80	51.96	782.8	98.2,98.2
90	0.2203	0.2273	0.2316	0.2228	0.2146	0.2228	0.2316	0.2273	80- 90	8.749	791.5	99.3,99.3
100	0.3714	0.3930	0.4089	0.3840	0.3602	0.3840	0.4089	0.3930	90-100	0.3243	791.9	99.3,99.3
110	0.6000	0.6116	0.6346	0.6052	0.5804	0.6052	0.6346	0.6116	100-110	0.5237	792.4	99.4,99.4
120	0.8288	0.8474	0.8690	0.8308	0.8178	0.8308	0.8690	0.8474	110-120	0.7191	793.1	99.5,99.5
130	1.057	1.062	1.089	1.049	1.044	1.049	1.089	1.062	120-130	0.8517	794.0	99.6,99.6
140	1.266	1.266	1.283	1.249	1.255	1.249	1.283	1.266	130-140	0.8996	794.9	99.7,99.7
150	1.455	1.449	1.458	1.432	1.433	1.432	1.458	1.449	140-150	0.8493	795.7	99.8,99.8
160	1.612	1.616	1.620	1.622	1.604	1.622	1.620	1.616	150-160	0.7063	796.4	99.9,99.9
170	1.747	1.749	1.758	1.744	1.748	1.744	1.758	1.749	160-170	0.4753	796.9	100,100
180	1.818	1.821	1.820	1.822	1.819	1.822	1.820	1.821	170-180	0.1699	797.1	100,100
单位:°	光强:cd									单位:lm		

C角度范围: 0度 - 180度
C角度间隔: 30.0度
测试速度: 快速
环境温度:25.3℃
测试人员:
测试日期:2024-08-08

γ角度范围: 0度 - 180度
γ角度间隔: 1.0度
测试系统: 远方(EVERFINE) GO-2000B_V1系统 V2.00.417
环境湿度:65.0%
测试距离:6.390米 [K=1.0000]
备注: 4000K

灯具亮度限制曲线

实测参数: U:120.08V I:0.0780A P:8.8960W PF:0.9503 Freq:59.98Hz 实检光通:4.42811x180 lm		
灯具名称: CLY4-5CS-WH-ECO	灯具类型:4000K	灯具重量:
灯具规格:	外型尺寸:	测试编号:
制造厂商: 福建欧美达电器有限公司	发光口面:	遮光角:



平均亮度值 cd/(m2)		
Y (°)	C0/180	C90/270
85	46	172
80	235	296
75	325	357
70	378	388
65	412	414
60	432	434
55	450	452
50	465	464
45	476	478

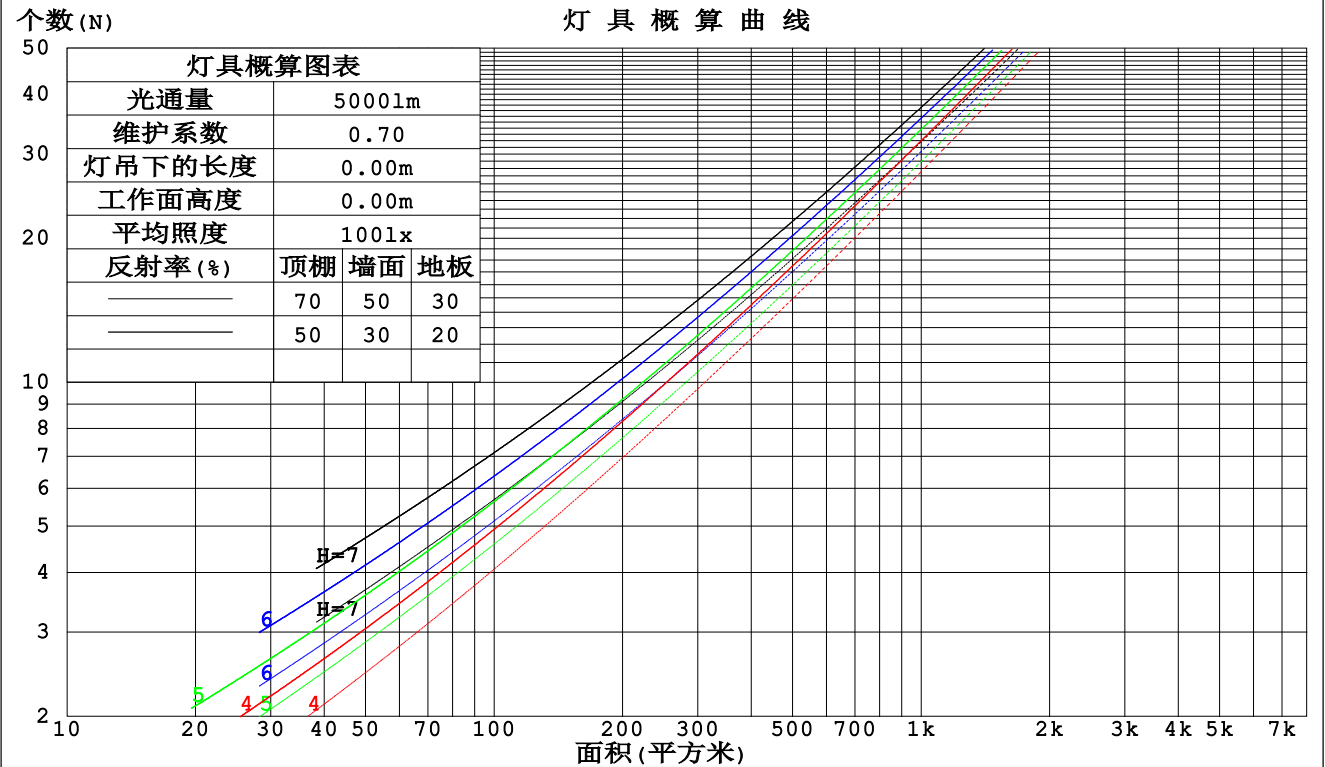
C角度范围: 0度 - 180度
C角度间隔: 30.0度
测试速度: 快速
环境温度:25.3℃
测试人员:
测试日期:2024-08-08

Y角度范围: 0度 - 180度
Y角度间隔: 1.0度
测试系统: 远方(EVERFINE) GO-2000B_V1系统 V2.00.417
环境湿度:65.0%
测试距离:6.390米 [K=1.0000]
备注: 4000K

工作面利用系数和灯具概算曲线

实测参数: U:120.08V I:0.0780A P:8.8960W PF:0.9503 Freq:59.98Hz 实检光通:4.42811x180 lm		
灯具名称: CLY4-5CS-WH-ECO	灯具类型:4000K	灯具重量:
灯具规格:	外型尺寸:	测试编号:
制造厂商: 福建欧美达电器有限公司	发光口面:	遮光角:

顶棚	80%			70%			50%			30%			10%			0
墙面	50%	30%	10%	50%	30%	10%	50%	30%	10%	50%	30%	10%	50%	30%	10%	0
地板	20%			20%			20%			20%			20%			0
室空间比	工 作 面 利 用 系 数															
0.0	1.19	1.19	1.19	1.16	1.16	1.16	1.11	1.11	1.11	1.06	1.06	1.06	1.01	1.01	1.01	.99
1.0	1.04	1.00	.96	1.02	.98	.95	.98	.95	.92	.94	.91	.89	.90	.88	.86	.84
2.0	.91	.84	.79	.89	.83	.78	.85	.80	.76	.82	.78	.74	.79	.75	.72	.70
3.0	.80	.72	.66	.78	.71	.65	.75	.69	.64	.73	.67	.63	.70	.65	.61	.59
4.0	.71	.62	.56	.70	.61	.55	.67	.60	.54	.65	.58	.54	.62	.57	.53	.51
5.0	.63	.55	.48	.62	.54	.48	.60	.53	.47	.58	.52	.46	.56	.50	.46	.44
6.0	.57	.48	.42	.56	.48	.42	.54	.47	.41	.53	.46	.41	.51	.45	.40	.38
7.0	.52	.43	.37	.51	.43	.37	.49	.42	.37	.48	.41	.36	.46	.40	.36	.34
8.0	.47	.39	.33	.47	.39	.33	.45	.38	.33	.44	.37	.32	.43	.37	.32	.30
9.0	.43	.35	.30	.43	.35	.30	.42	.34	.29	.40	.34	.29	.39	.33	.29	.27
10.0	.40	.32	.27	.40	.32	.27	.38	.32	.27	.38	.31	.27	.37	.31	.26	.25



C角度范围: 0度 - 180度
C角度间隔: 30.0度
测试速度: 快速
环境温度: 25.3℃
测试人员:
测试日期: 2024-08-08

γ角度范围: 0度 - 180度
γ角度间隔: 1.0度
测试系统: 远方(EVERFINE) GO-2000B_V1系统 V2.00.417
环境湿度: 65.0%
测试距离: 6.390米 [K=1.0000]
备注: 4000K

墙面和天花板利用系数

实测参数: U:120.08V I:0.0780A P:8.8960W PF:0.9503 Freq:59.98Hz 实检光通:4.42811x180 lm					
灯具名称: CLY4-5CS-WH-ECO			灯具类型:4000K		灯具重量:
灯具规格:			外型尺寸:		测试编号:
制造厂商: 福建欧美达电器有限公司			发光口面:		遮光角:

顶棚	80%			70%			50%			30%			10%			0
墙面	50%	30%	10%	50%	30%	10%	50%	30%	10%	50%	30%	10%	50%	30%	10%	0
地板	20%			20%			20%			20%			20%			0
室空间比	墙 壁 面 利 用 系 数															
0.0																
1.0	.298	.169	.054	.291	.166	.053	.277	.159	.051	.265	.153	.049	.253	.147	.047	
2.0	.284	.156	.048	.278	.153	.047	.266	.148	.046	.255	.143	.045	.244	.138	.044	
3.0	.264	.141	.042	.259	.139	.042	.248	.134	.041	.238	.131	.040	.229	.127	.039	
4.0	.245	.127	.037	.240	.126	.037	.230	.122	.037	.222	.119	.036	.214	.116	.035	
5.0	.227	.116	.034	.223	.114	.033	.214	.112	.033	.206	.109	.032	.199	.106	.032	
6.0	.211	.106	.030	.207	.105	.030	.199	.102	.030	.192	.100	.029	.186	.098	.029	
7.0	.197	.097	.028	.193	.096	.027	.186	.094	.027	.180	.092	.027	.174	.090	.027	
8.0	.184	.090	.025	.181	.089	.025	.175	.087	.025	.169	.086	.025	.164	.084	.024	
9.0	.172	.083	.023	.170	.083	.023	.164	.081	.023	.159	.080	.023	.154	.078	.023	
10.0	.162	.078	.022	.160	.077	.022	.155	.076	.021	.150	.075	.021	.146	.073	.021	

顶棚	80%			70%			50%			30%			10%			0
墙面	50%	30%	10%	50%	30%	10%	50%	30%	10%	50%	30%	10%	50%	30%	10%	0
地板	20%			20%			20%			20%			20%			0
室空间比	天花板利用系数															
0.0	.196	.196	.196	.167	.167	.167	.114	.114	.114	.066	.066	.066	.021	.021	.021	
1.0	.185	.162	.141	.158	.139	.121	.108	.095	.084	.062	.055	.049	.020	.018	.016	
2.0	.177	.137	.104	.151	.118	.090	.104	.082	.063	.060	.048	.037	.019	.015	.012	
3.0	.169	.120	.080	.145	.103	.070	.099	.072	.049	.057	.042	.029	.018	.014	.009	
4.0	.161	.106	.064	.138	.092	.056	.095	.064	.039	.055	.037	.023	.018	.012	.008	
5.0	.154	.096	.053	.132	.083	.046	.091	.058	.033	.053	.034	.019	.017	.011	.006	
6.0	.147	.087	.045	.126	.076	.039	.087	.053	.028	.050	.031	.016	.016	.010	.005	
7.0	.140	.081	.039	.120	.070	.034	.083	.049	.024	.048	.029	.014	.016	.009	.005	
8.0	.134	.075	.034	.115	.065	.030	.080	.046	.021	.046	.027	.013	.015	.009	.004	
9.0	.128	.070	.031	.110	.061	.027	.076	.043	.019	.044	.025	.011	.014	.008	.004	
10.0	.122	.066	.028	.105	.057	.024	.073	.040	.017	.043	.024	.010	.014	.008	.003	

C角度范围: 0度 - 180度
C角度间隔: 30.0度
测试速度: 快速
环境温度:25.3℃
测试人员:
测试日期:2024-08-08

γ角度范围: 0度 - 180度
γ角度间隔: 1.0度
测试系统: 远方(EVERFINE) GO-2000B_V1系统 V2.00.417
环境湿度:65.0%
测试距离:6.390米 [K=1.0000]
备注: 4000K

UGR(Unified Glare Rating)数据表

实测参数: U:120.08V I:0.0780A P:8.8960W PF:0.9503 Freq:59.98Hz 实检光通:4.42811x180 lm										
灯具名称: CLY4-5CS-WH-ECO					灯具类型:4000K			灯具重量:		
灯具规格:					外型尺寸:			测试编号:		
制造厂商: 福建欧美达电器有限公司					发光口面:			遮光角:		
反射比: 天花板	0.7	0.7	0.5	0.5	0.3	0.7	0.7	0.5	0.5	0.3
墙面	0.5	0.3	0.5	0.3	0.3	0.5	0.3	0.5	0.3	0.3
工作面	0.2	0.2	0.2	0.2	0.2	0.2	0.2	0.2	0.2	0.2
房间尺寸	交叉(Viewed crosswise)					向前(Viewed endwise)				
x = 2H y = 2H	10.8	12.3	11.1	12.5	12.7	10.8	12.3	11.1	12.5	12.7
3H	12.2	13.6	12.5	13.8	14.1	12.3	13.6	12.6	13.9	14.1
4H	12.7	14.0	13.0	14.3	14.6	12.8	14.2	13.2	14.4	14.7
6H	13.0	14.2	13.3	14.5	14.8	13.2	14.4	13.5	14.7	15.0
8H	13.0	14.2	13.4	14.5	14.8	13.3	14.5	13.6	14.8	15.1
12H	13.0	14.1	13.3	14.4	14.7	13.3	14.4	13.7	14.7	15.1
4H 2H	11.4	12.7	11.7	13.0	13.2	11.4	12.7	11.7	13.0	13.2
3H	13.0	14.1	13.3	14.4	14.8	13.0	14.2	13.4	14.5	14.8
4H	13.6	14.6	14.0	15.0	15.3	13.7	14.8	14.1	15.1	15.4
6H	14.0	14.9	14.4	15.2	15.6	14.2	15.1	14.6	15.5	15.9
8H	14.0	14.9	14.4	15.2	15.6	14.3	15.2	14.7	15.5	15.9
12H	14.0	14.8	14.4	15.2	15.6	14.3	15.1	14.8	15.5	15.9
8H 4H	13.8	14.7	14.2	15.1	15.5	13.9	14.8	14.4	15.2	15.6
6H	14.3	15.0	14.7	15.4	15.9	14.5	15.2	15.0	15.6	16.1
8H	14.4	15.0	14.8	15.4	15.9	14.7	15.3	15.2	15.8	16.2
12H	14.4	14.9	14.9	15.4	15.9	14.7	15.3	15.2	15.7	16.2
12H 4H	13.8	14.6	14.3	15.0	15.4	13.9	14.7	14.4	15.1	15.5
6H	14.3	14.9	14.8	15.4	15.8	14.5	15.2	15.0	15.6	16.1
8H	14.4	15.0	14.9	15.4	15.9	14.7	15.3	15.2	15.7	16.2
不同间隔布灯时,观察者位置引起的UGR变化:										
S = 1.0H	+ 0.2 / - 0.2					+ 0.2 / - 0.2				
1.5H	+ 0.2 / - 0.3					+ 0.2 / - 0.3				
2.0H	+ 0.2 / - 0.3					+ 0.2 / - 0.2				

依据CIE Pub.117计算, 797.11lm光源光通表格中的数据需要进行修正($81\log(F/F_0) = -0.8$)。
出光口面积: 0.55 m²

C角度范围: 0度 - 180度
C角度间隔: 30.0度
测试速度: 快速
环境温度: 25.3℃
测试人员:
测试日期: 2024-08-08

γ角度范围: 0度 - 180度
γ角度间隔: 1.0度
测试系统: 远方(EVERFINE) GO-2000B_V1系统 V2.00.417
环境湿度: 65.0%
测试距离: 6.390米 [K=1.0000]
备注: 4000K

UF利用系数表

实测参数: U:120.08V I:0.0780A P:8.8960W PF:0.9503 Freq:59.98Hz 实检光通:4.42811x180 lm		
灯具名称: CLY4-5CS-WH-ECO	灯具类型:4000K	灯具重量:
灯具规格:	外型尺寸:	测试编号:
制造厂商: 福建欧美达电器有限公司	发光口面:	遮光角:

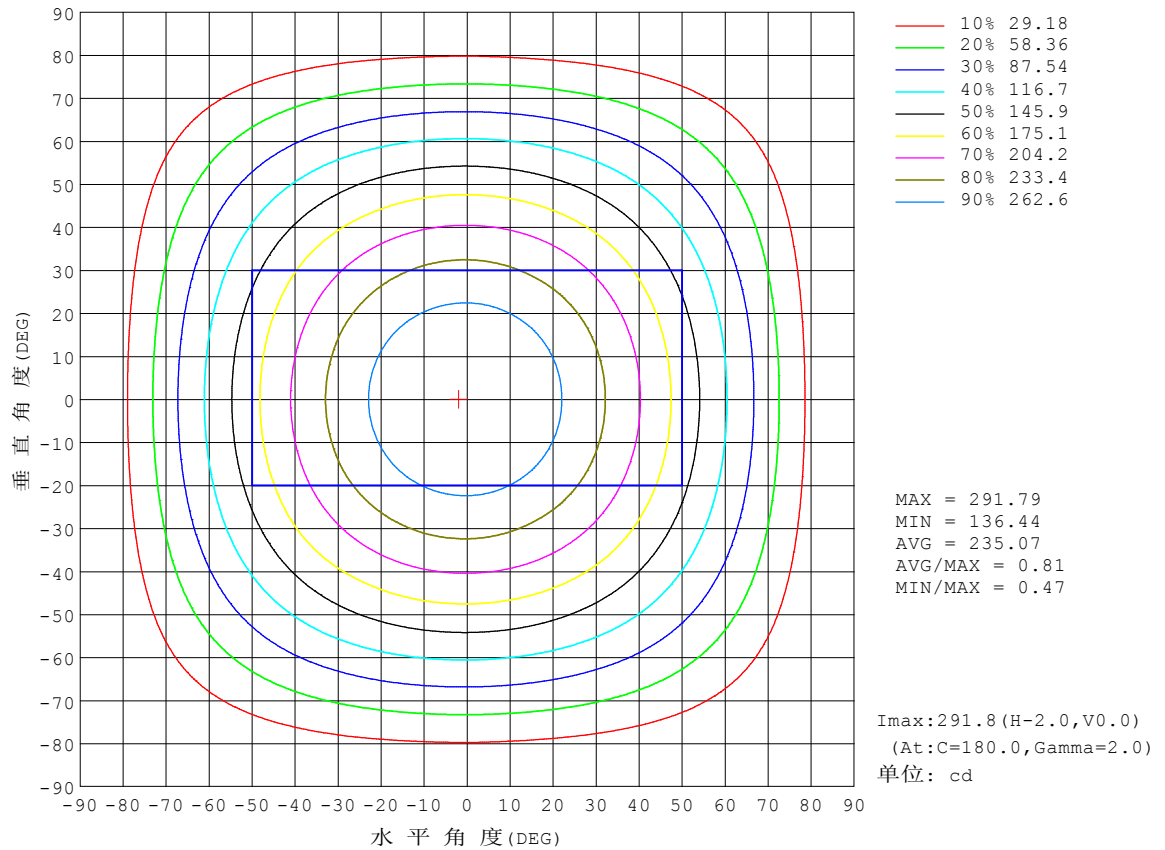
反 射 比 / REFLECTANCE										
天花板	0.8	0.8	0.8	0.7	0.7	0.7	0.5	0.5	0.5	0
墙壁	0.7	0.5	0.3	0.7	0.5	0.3	0.7	0.5	0.3	0
工作面	0.2	0.2	0.2	0.2	0.2	0.2	0.2	0.2	0.2	0
室形指数	利用系数 UTILIZATION FACTORS(%) $k(RI) \times RCR = 5$									
$k = 0.60$	58	47	40	57	46	40	56	46	39	33
0.80	68	57	49	67	56	49	65	55	49	42
1.00	77	66	58	75	65	58	73	66	58	51
1.25	84	73	66	82	73	66	79	71	65	58
1.50	89	79	72	87	78	72	84	76	70	63
2.00	95	87	81	94	86	80	90	84	78	71
2.50	99	92	86	97	90	85	93	88	83	75
3.00	103	96	91	100	94	89	96	91	87	79
4.00	107	101	97	104	99	95	100	96	92	83
5.00	109	104	100	106	102	99	102	99	96	86
ROOM INDEX	UF (总)									UF (直接)
依据标准文件 DIN EN 13032-2 2004			悬挂灯				安装距高比 SHRNOM = 1.25			

C角度范围: 0度 - 180度
C角度间隔: 30.0度
测试速度: 快速
环境温度: 25.3℃
测试人员:
测试日期: 2024-08-08

γ角度范围: 0度 - 180度
γ角度间隔: 1.0度
测试系统: 远方(EVERFINE) GO-2000B_V1系统 V2.00.417
环境湿度: 65.0%
测试距离: 6.390米 [K=1.0000]
备注: 4000K

灯具等光强曲线

实测参数: U:120.08V I:0.0780A P:8.8960W PF:0.9503 Freq:59.98Hz 实检光通:4.42811x180 lm		
灯具名称: CLY4-5CS-WH-ECO	灯具类型:4000K	灯具重量:
灯具规格:	外型尺寸:	测试编号:
制造厂商: 福建欧美达电器有限公司	发光口面:	遮光角:

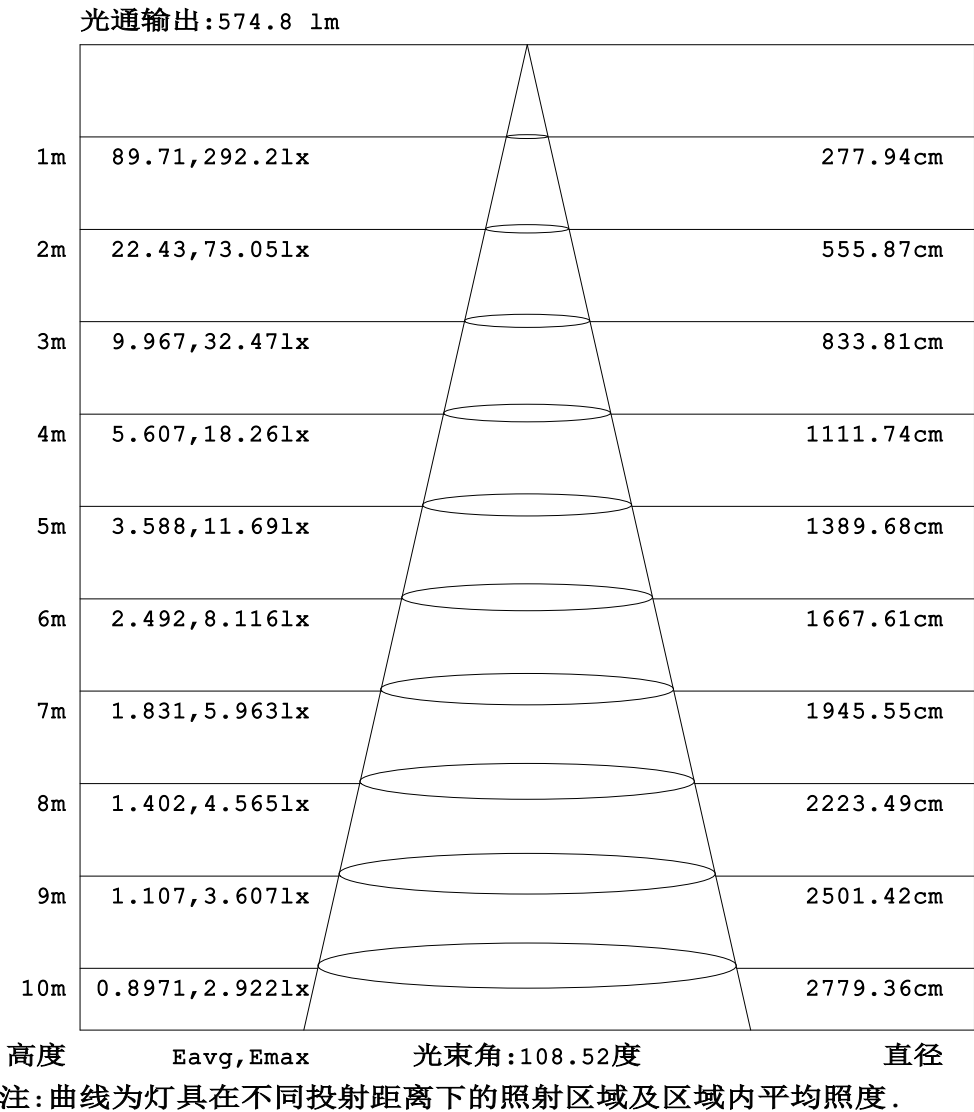


C角度范围: 0度 - 180度
C角度间隔: 30.0度
测试速度: 快速
环境温度: 25.3℃
测试人员:
测试日期: 2024-08-08

γ角度范围: 0度 - 180度
γ角度间隔: 1.0度
测试系统: 远方 (EVERFINE) GO-2000B_V1系统 V2.00.417
环境湿度: 65.0%
测试距离: 6.390米 [K=1.0000]
备注: 4000K

灯 具 有 效 平 均 照 度 图

实测参数: U:120.08V I:0.0780A P:8.8960W PF:0.9503 Freq:59.98Hz 实检光通:4.42811x180 lm		
灯具名称: CLY4-5CS-WH-ECO	灯具类型:4000K	灯具重量:
灯具规格:	外型尺寸:	测试编号:
制造厂商: 福建欧美达电器有限公司	发光口面:	遮光角:

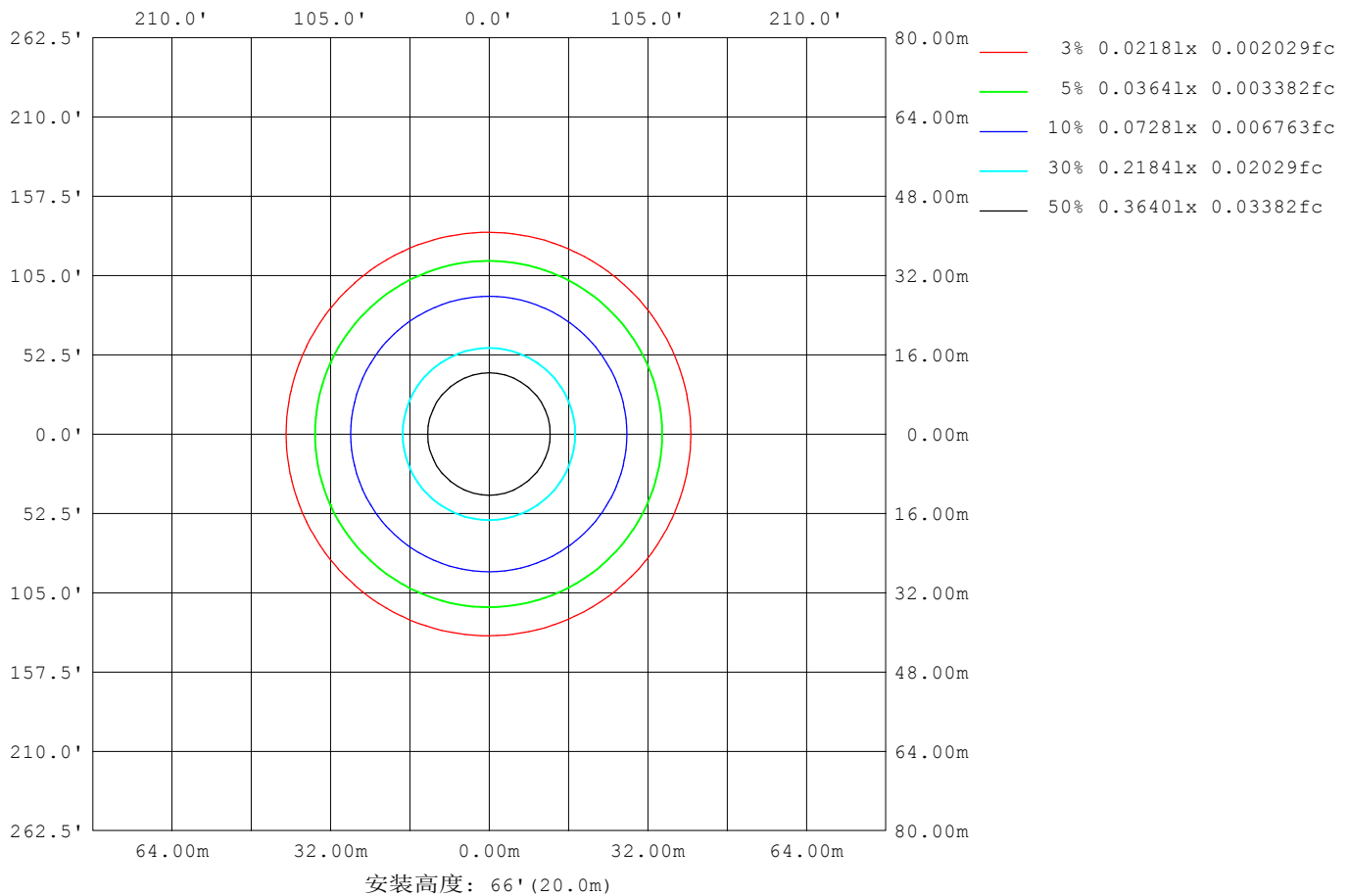


C角度范围: 0度 - 180度
C角度间隔: 30.0度
测试速度: 快速
环境温度:25.3℃
测试人员:
测试日期:2024-08-08

γ角度范围: 0度 - 180度
γ角度间隔: 1.0度
测试系统: 远方 (EVERFINE) GO-2000B_V1系统 V2.00.417
环境湿度:65.0%
测试距离:6.390米 [K=1.0000]
备注: 4000K

平面等照度曲线

实测参数: U:120.08V I:0.0780A P:8.8960W PF:0.9503 Freq:59.98Hz 实检光通:4.42811x180 lm		
灯具名称: CLY4-5CS-WH-ECO	灯具类型: 4000K	灯具重量:
灯具规格:	外型尺寸:	测试编号:
制造厂商: 福建欧美达电器有限公司	发光口面:	遮光角:



C角度范围: 0度 - 180度
C角度间隔: 30.0度
测试速度: 快速
环境温度: 25.3℃
测试人员:
测试日期: 2024-08-08

Y角度范围: 0度 - 180度
Y角度间隔: 1.0度
测试系统: 远方 (EVERFINE) GO-2000B_V1系统 V2.00.417
环境湿度: 65.0%
测试距离: 6.390米 [K=1.0000]
备注: 4000K

LED筒灯平均亮度报告

实测参数: U:120.08V I:0.0780A P:8.8960W PF:0.9503 Freq:59.98Hz 实检光通:4.42811x180 lm		
灯具名称: CLY4-5CS-WH-ECO	灯具类型:4000K	灯具重量:
灯具规格:	外型尺寸:	测试编号:
制造厂商: 福建欧美达电器有限公司	发光口面:	遮光角:

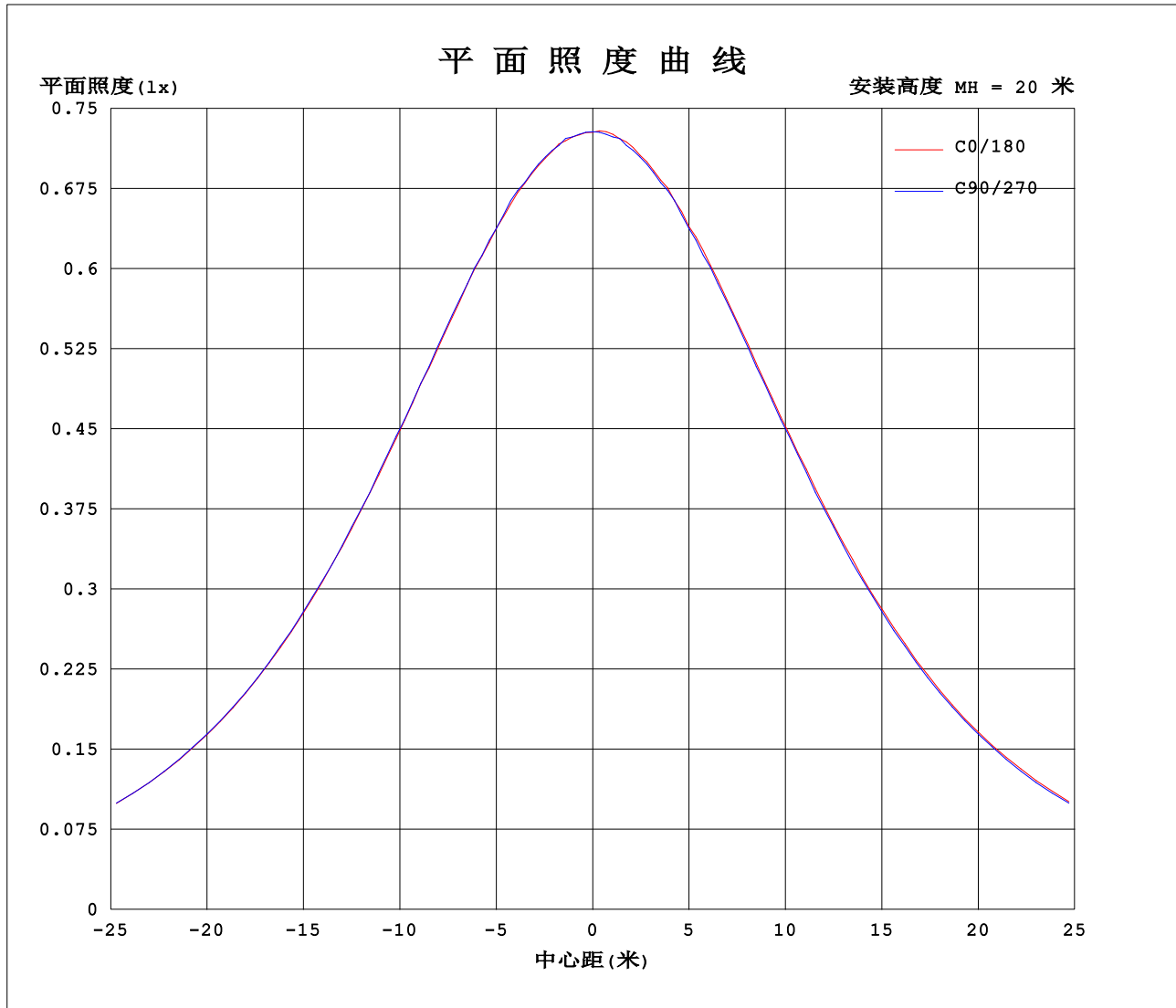
平均亮度	数值 (cd/m2)
L横 (65) av	418
L横 (75) av	333
L横 (85) av	57
L纵 (65) av	414
L纵 (75) av	358
L纵 (85) av	172
L45 (65) av	414
L45 (75) av	347
L45 (85) av	93

注:依据标准 GB/T 29293-2012 计算

C角度范围: 0度 - 180度
C角度间隔: 30.0度
测试速度: 快速
环境温度:25.3℃
测试人员:
测试日期:2024-08-08

γ角度范围: 0度 - 180度
γ角度间隔: 1.0度
测试系统: 远方 (EVERFINE) GO-2000B_V1系统 V2.00.417
环境湿度:65.0%
测试距离:6.390米 [K=1.0000]
备注: 4000K

平面照度曲线



C角度范围: 0度 - 180度
C角度间隔: 30.0度
测试速度: 快速
环境温度: 25.3℃
测试人员:
测试日期: 2024-08-08

Y角度范围: 0度 - 180度
Y角度间隔: 1.0度
测试系统: 远方 (EVERFINE) GO-2000B_V1系统 V2.00.417
环境湿度: 65.0%
测试距离: 6.390米 [K=1.0000]
备注: 4000K

光强分布数据表格

实测参数: U:120.08V I:0.0780A P:8.8960W PF:0.9503 Freq:59.98Hz 实检光通:4.42811x180 lm		
灯具名称: CLY4-5CS-WH-ECO	灯具类型:4000K	灯具重量:
灯具规格:	外型尺寸:	测试编号:
制造厂商: 福建欧美达电器有限公司	发光口面:	遮光角:

表--1

单位: cd

C (DEG) γ (DEG)	0	30	60	90	120	150	180	210	240	270	300	330							
0	291	291	291	291	291	291	291	291	291	291	291	291							
5	290	289	290	290	290	290	291	290	290	290	290	289							
10	285	284	285	285	286	285	286	285	286	285	285	284							
15	277	277	278	278	279	278	280	278	279	278	278	277							
20	267	268	268	268	269	268	270	268	269	268	268	268							
25	255	255	256	256	256	257	257	257	256	256	256	255							
30	241	240	241	241	242	242	243	242	242	241	241	240							
35	224	223	224	224	225	225	226	225	225	224	224	223							
40	206	205	206	206	207	207	208	207	207	206	206	205							
45	185	185	185	186	187	188	188	188	187	186	185	185							
50	164	163	164	164	166	166	167	166	166	164	164	163							
55	142	141	142	142	143	144	145	144	143	142	142	141							
60	119	118	119	119	120	121	122	121	120	119	119	118							
65	95.9	95.3	95.7	96.2	97.0	97.4	98.5	97.4	97.0	96.2	95.7	95.3							
70	71.2	71.8	72.6	73.1	73.8	73.6	73.7	73.6	73.8	73.1	72.6	71.8							
75	46.2	47.6	49.9	50.9	50.6	49.3	48.6	49.3	50.6	50.9	49.9	47.6							
80	22.5	23.9	26.2	28.2	27.6	25.3	24.3	25.3	27.6	28.2	26.2	23.9							
85	2.18	2.69	5.05	8.22	6.46	4.04	3.26	4.04	6.46	8.22	5.05	2.69							
90	0.22	0.23	0.23	0.23	0.23	0.22	0.21	0.22	0.23	0.23	0.23	0.23							
95	0.28	0.31	0.29	0.31	0.28	0.30	0.27	0.30	0.28	0.31	0.29	0.31							
100	0.37	0.41	0.38	0.41	0.37	0.39	0.36	0.39	0.37	0.41	0.38	0.41							
105	0.48	0.51	0.49	0.52	0.48	0.50	0.47	0.50	0.48	0.52	0.49	0.51							
110	0.60	0.63	0.60	0.63	0.59	0.62	0.58	0.62	0.59	0.63	0.60	0.63							
115	0.71	0.74	0.72	0.75	0.71	0.73	0.70	0.73	0.71	0.75	0.72	0.74							
120	0.83	0.86	0.84	0.87	0.83	0.84	0.82	0.84	0.83	0.87	0.84	0.86							
125	0.95	0.96	0.95	0.98	0.93	0.95	0.93	0.95	0.93	0.98	0.95	0.96							
130	1.06	1.07	1.05	1.09	1.04	1.05	1.04	1.05	1.04	1.09	1.05	1.07							
135	1.17	1.18	1.15	1.19	1.15	1.16	1.15	1.16	1.15	1.19	1.15	1.18							
140	1.27	1.28	1.26	1.28	1.24	1.26	1.26	1.26	1.24	1.28	1.26	1.28							
145	1.37	1.37	1.34	1.37	1.33	1.36	1.35	1.36	1.33	1.37	1.34	1.37							
150	1.45	1.46	1.43	1.46	1.42	1.44	1.43	1.44	1.42	1.46	1.43	1.46							
155	1.54	1.55	1.51	1.54	1.50	1.56	1.52	1.56	1.50	1.54	1.51	1.55							
160	1.61	1.64	1.60	1.62	1.59	1.66	1.60	1.66	1.59	1.62	1.60	1.64							
165	1.69	1.70	1.67	1.69	1.67	1.69	1.68	1.69	1.67	1.69	1.67	1.70							
170	1.75	1.76	1.74	1.76	1.73	1.76	1.75	1.76	1.73	1.76	1.74	1.76							
175	1.79	1.81	1.80	1.80	1.79	1.81	1.79	1.81	1.79	1.80	1.80	1.81							
180	1.82	1.82	1.82	1.82	1.82	1.83	1.82	1.83	1.82	1.82	1.82	1.82							

C角度范围: 0度 - 180度

C角度间隔: 30.0度

测试速度: 快速

环境温度: 25.3℃

测试人员:

测试日期: 2024-08-08

γ角度范围: 0度 - 180度

γ角度间隔: 1.0度

测试系统: 远方(EVERFINE) GO-2000B_V1系统 V2.00.417

环境湿度: 65.0%

测试距离: 6.390米 [K=1.0000]

备注: 4000K